

# Le grand parc des boucles de l'Isère

*Du parc Paul Mistral au Bois Français*

**IMAGINONS-LE ENSEMBLE !**

# DEMAIN



**SAMEDI 1<sup>ER</sup> OCTOBRE**

À partir de 10h dans le hall nord du  
bâtiment Stendhal de l'université : 1180,  
avenue Centrale à Saint-Martin-d'Hères

# Des balades pour tous les goûts

A pied, à vélo ou même en canoë... arpentez les boucles de l'Isère, explorez ses milieux naturels et urbains, repérez les sites remarquables pour donner forme à un parc majeur d'échelle métropolitaine.

Contribuez à la connaissance de ce vaste espace, et après avoir marché, pédalé ou pagayé, retrouvons-nous en fin d'après-midi pour partager les découvertes, les images et les propositions du jour dans un grand forum public avec affichage et échanges.

Techniciens, artistes et experts seront à vos côtés. Une identité nouvelle de la polarité Nord-Est s'esquissera. Un forum de restitution aura lieu en décembre pour débattre des potentialités du grand parc.

## LES BOUCLES DE L'ISÈRE



## Constitution des groupes

Pour bien recenser les possibilités, les impressions et propositions, devenez le temps d'une journée :

- **photographe** qui pourra transmettre des « cartes postales »
- **jalonneur** qui pointera et collectera les situations singulières
- **rapporteur** qui assurera la documentation de la marche
- **cartographe** qui réalisera la transcription cartographique
- **écrivain** public qui notera les idées, fera parler les lieux à travers les participants...



## LES TRAVERSÉES À PIED

6 traversées sont proposées entre les deux massifs Chartreuse et Belledonne **afin de franchir les obstacles naturels (Isère) ou artificiels (axes routiers, voie ferrée...).**

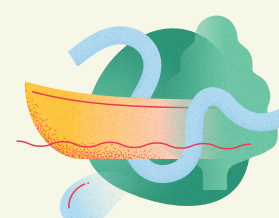
*Durée : 4 à 5 heures en prenant tout le temps de noter, discuter et observer*



## LE LONG DES BOUCLES

7 boucles à pied sont à découvrir **afin de repérer des points d'intérêts** et en faire émerger les possibilités d'aménagement ou de préservation.

*Durée : 2 à 5 heures pour sillonner et découvrir ce territoire*



## EN CANOË

Une balade du Bois Français à l'Île Verte pour repérer les potentialités de la rivière et de ses rivages. **Cette balade sera filmée afin d'en faire une restitution en fin de journée** lors du regroupement de tous les participants.

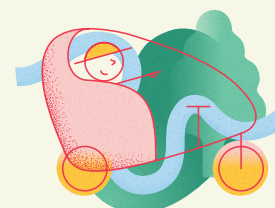
*Durée : 5 heures*



## À VÉLO

3 parcours à vélo le long de berges avec incursion au-delà vers les coteaux. **Un autre regard avec l'emprunt en priorité des pistes cyclables.** Venez avec votre vélo, l'organisation n'en fournit pas.

*Durée : 2 à 5 heures*



## EN VÉLO TAXI

Des promenades en vélo taxi sont proposées le long des berges de l'Isère. **Les personnes à mobilité réduite pourront inventorier, repérer et donner leur avis** sur les possibilités de ces espaces.

*Durée : 1h30*

# Inscription obligatoire

Pour des raisons d'organisation et de sécurité, le nombre d'inscriptions est limité.

Ouvert à toutes et à tous quel que soit les âges. Accès en Tram B et C, arrêt Bibliothèque Universitaire.

6 ITINÉRAIRES TRAVERSÉS	7 BOUCLES EXPLORÉES	1 PARCOURS VÉLO TAXI	1 DESCENTE EN CANOË	6 BALADES À VÉLO
5 ou 7 personnes par traversée	7 personnes par boucle	6 personnes, 2 par 2	8 personnes, 1 canoë	5 personnes par balade
de 4 à 5 heures	de 2 à 5 heures	1h30	5 heures	de 2 à 5 heures

## En savoir plus et s'inscrire :

[grenoblealpesmetropole.fr/bouclesisere](https://grenoblealpesmetropole.fr/bouclesisere)



SCANNEZ-MOI !

