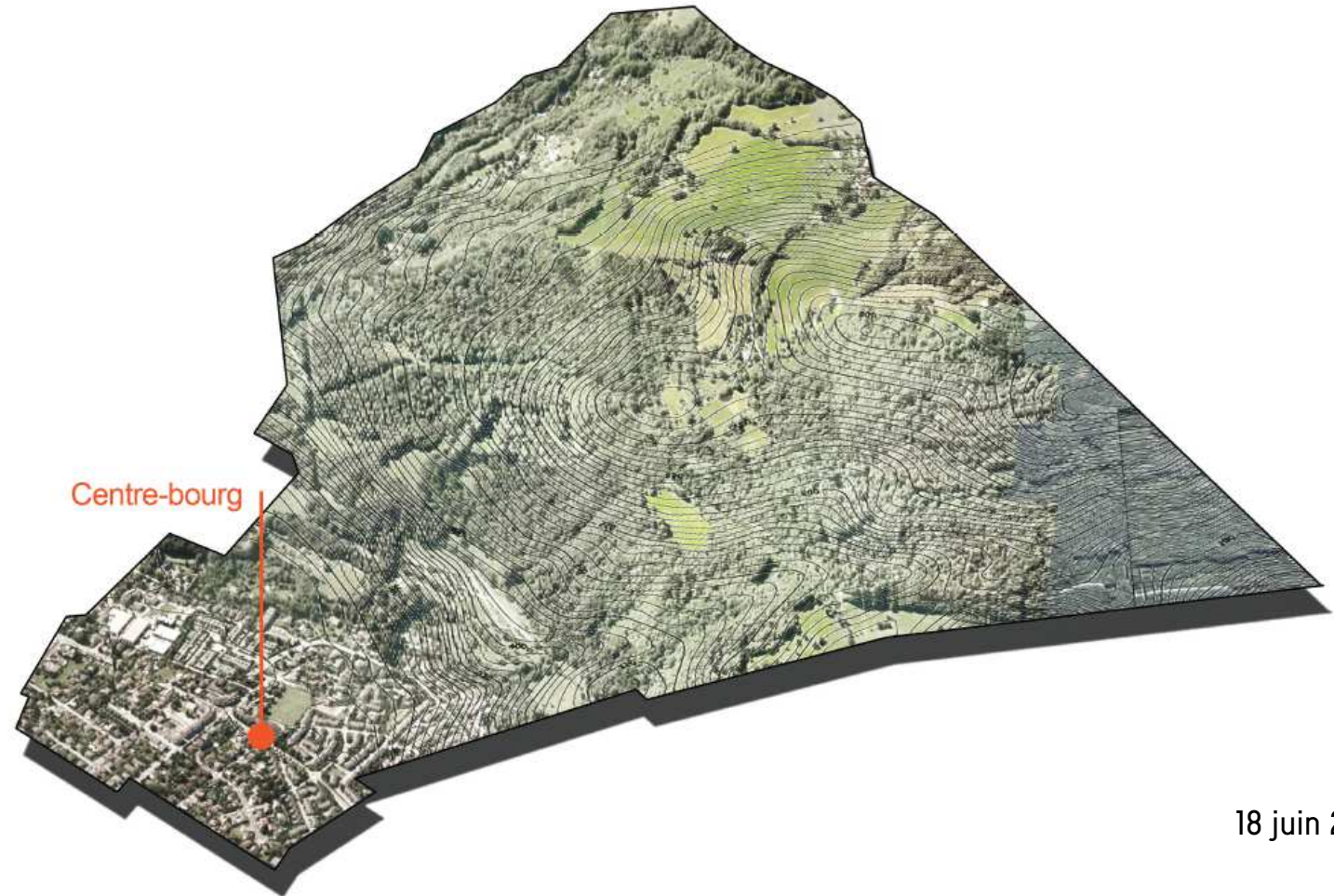


CŒUR DE VILLE – CŒUR DE MÉTROPOLE

PRÉSENTATION DES TRAVAUX DE L'EXPÉRIMENTATION



Centre-bourg



DGASTM – DIGP
COP



GRENOBLE • ALPES
MÉTROPOLE

18 juin 2018



Sommaire

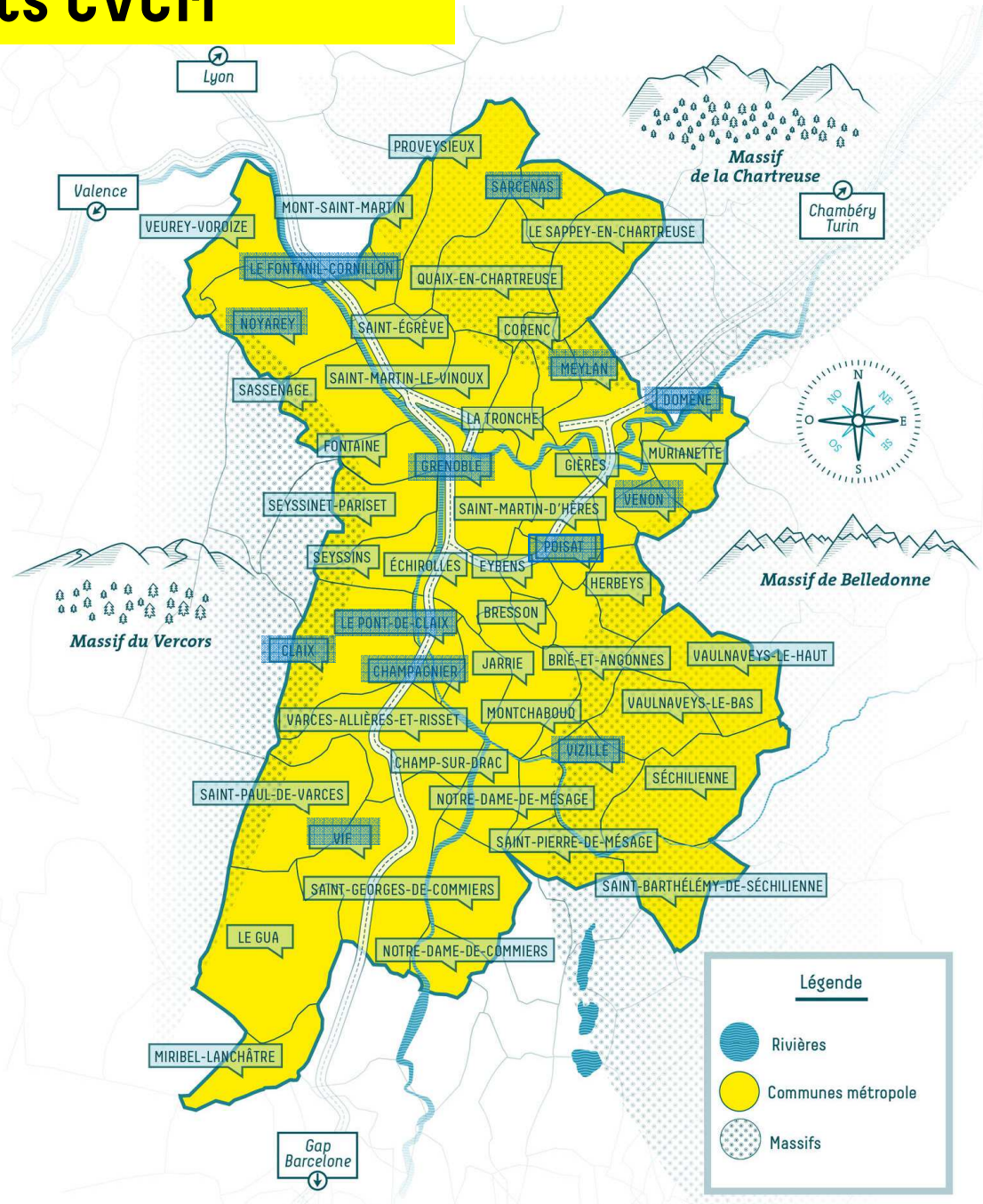
1. Préambule
2. Les enjeux
3. Le programme
4. L'expérimentation
5. Le planning prévisionnel



1.1. Préambule : les projets CVCM

Les projets Cœur de Ville – cœur de Métropole dans l'agglomération :

- Fontanil ;
- Noyarey ;
- Pont de Claix ;
- Meylan ;
- Sarcenas ;
- Venon ;
- Champagnier ;
- Domène ;
- Grenoble ;
- **Poisat ;**
- Vif ;
- Vizille ;
- Claix.





1.2. Préambule : les orientations du PDU

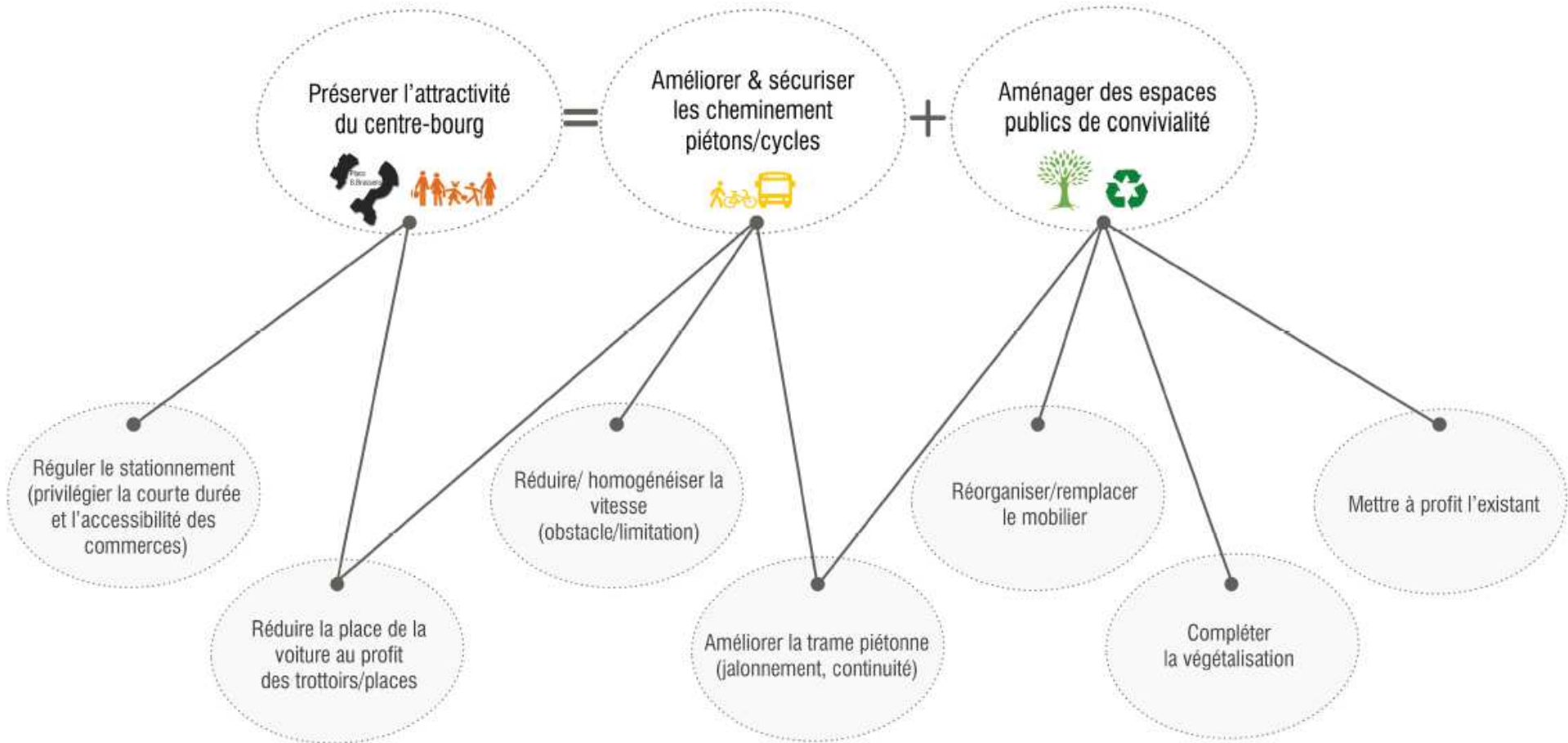


1. Coordonner les actions de l'ensemble des acteurs de la mobilité ;
- 2. 3. Accompagner les changements de comportement ;**
4. Développer l'information multimodale connectée et personnalisée ;
- 5. 6. 7. Repenser le partage de l'espace public, en donnant la priorité aux modes actifs ;**
- 8. Améliorer la sécurité des déplacements ;**
9. 10. 11. Créer un réseau de transports collectifs plus efficient ;
12. 13. Organiser l'essor du covoiturage et de l'autopartage, et fiabiliser les conditions de circulation ;
- 14. Améliorer l'organisation du stationnement au service de la stratégie globale de mobilité ;**
15. Accélérer la transition énergétique des véhicules motorisés ;
16. Poursuivre la mise en œuvre du plan d'actions pour une logistique urbaine durable ;
17. Assurer la mise en œuvre du PDU et son évaluation.





2. Les enjeux



MOYENS

Rappel des critères du guide ci-dessous



Partager l'espace public en faveur des mobilités actives
Renforcer la place des TC



Garantir la place de la nature et prendre soin de l'environnement



Cultiver la diversité



Conforter la vocation de pôle de vie



Faire mieux avec moins



3.1. Le programme – plan cible à terme





3.1. Le programme – plan cible à terme

..... Périètre d'intervention complète

..... Périètre d'intervention légères

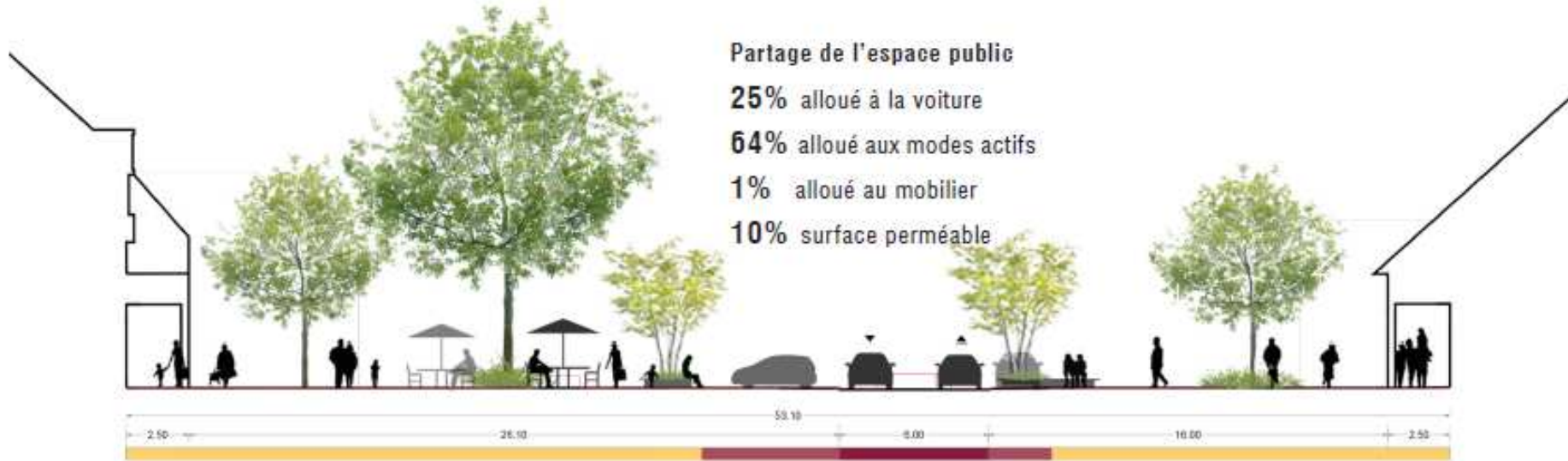


Arbre ou arbuste en touffe
planté





3.2. Le programme – zone de rencontre



Sur la place Georges Brassens entre le rond-point des Roseaux et l'allée Pablo Picasso : création d'une zone de rencontre avec le déplacement du fil d'eau au cœur de la place pour un partage plus équilibré de l'espace public en faveur des modes actifs.



3.2. Le programme – zone de rencontre

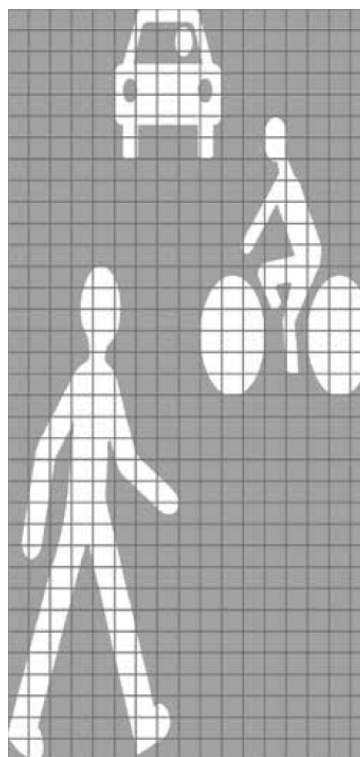
La zone de rencontre définit un espace de circulation ouvert à tous les modes de déplacements :

- les piétons sont prioritaires (sauf vis-à-vis des tramways) et peuvent marcher librement partout ;
- la vitesse des véhicules est limitée à 20 km/h ;
- le stationnement n'est possible qu'aux emplacements prévus ;
- toutes les rues sont en principe à double sens pour les cyclistes.

Elle est annoncée, en entrée, par un panneau B52 pouvant être complétée par du marquage au sol.

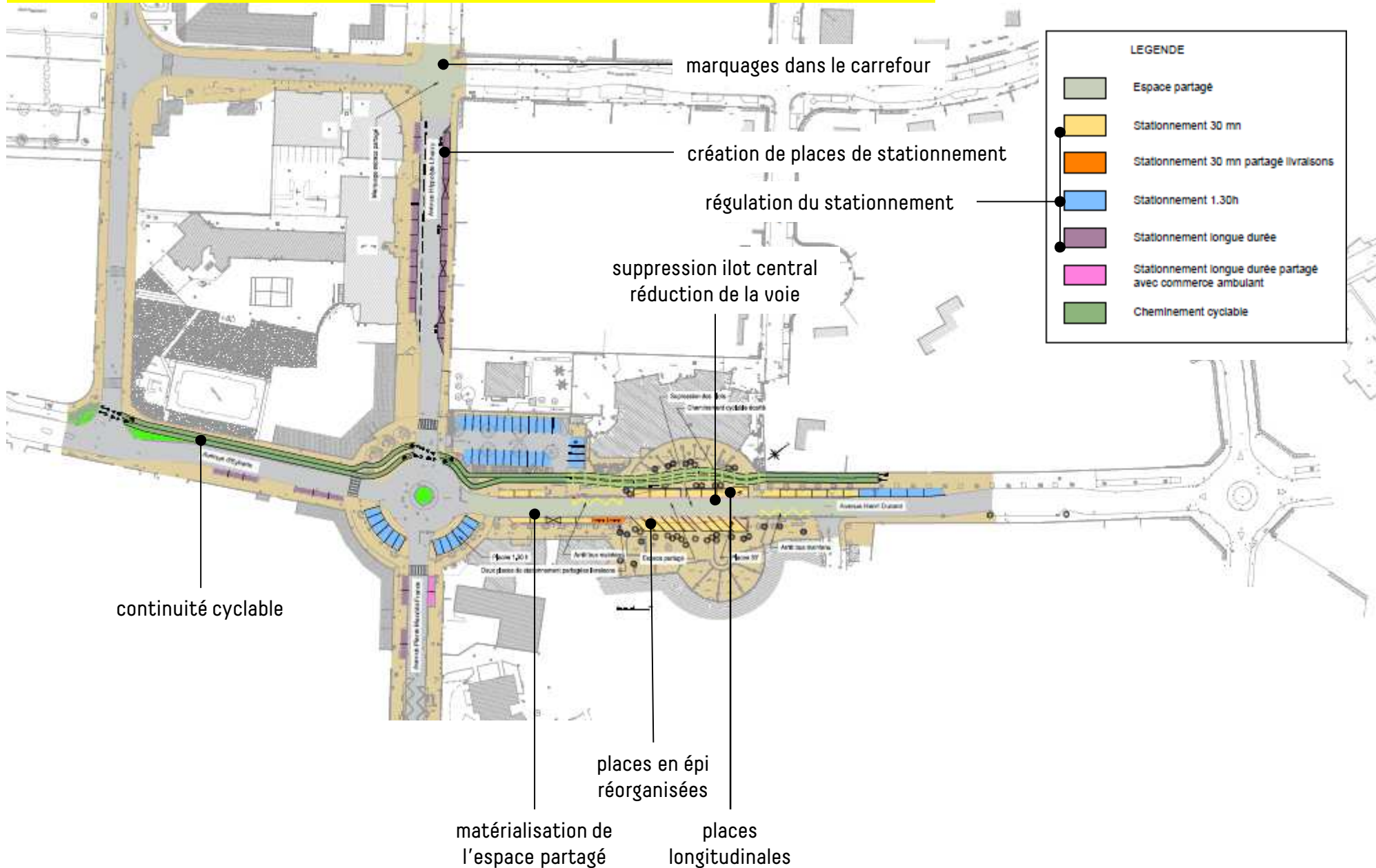
Elle est annoncée, en sortie, par :

- un panneau B53 de sortie de zone ;
- un panneau B54 d'entrée d'aire piétonne ;
- un panneau B30 d'entrée de zone 30 ;
- marquage d'entrée utilisé à l'envers.



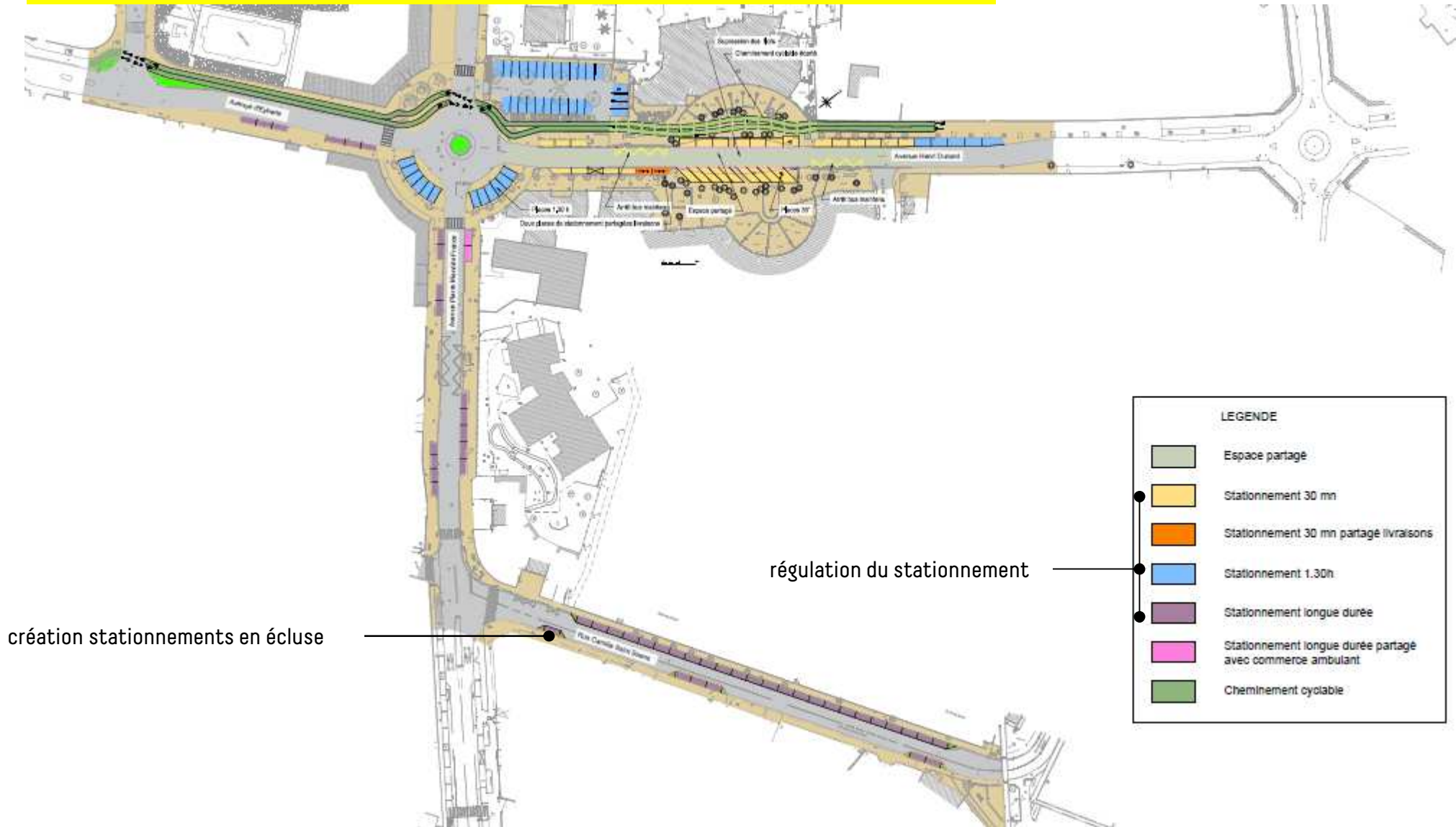


4.1. L'expérimentation – plan d'ensemble



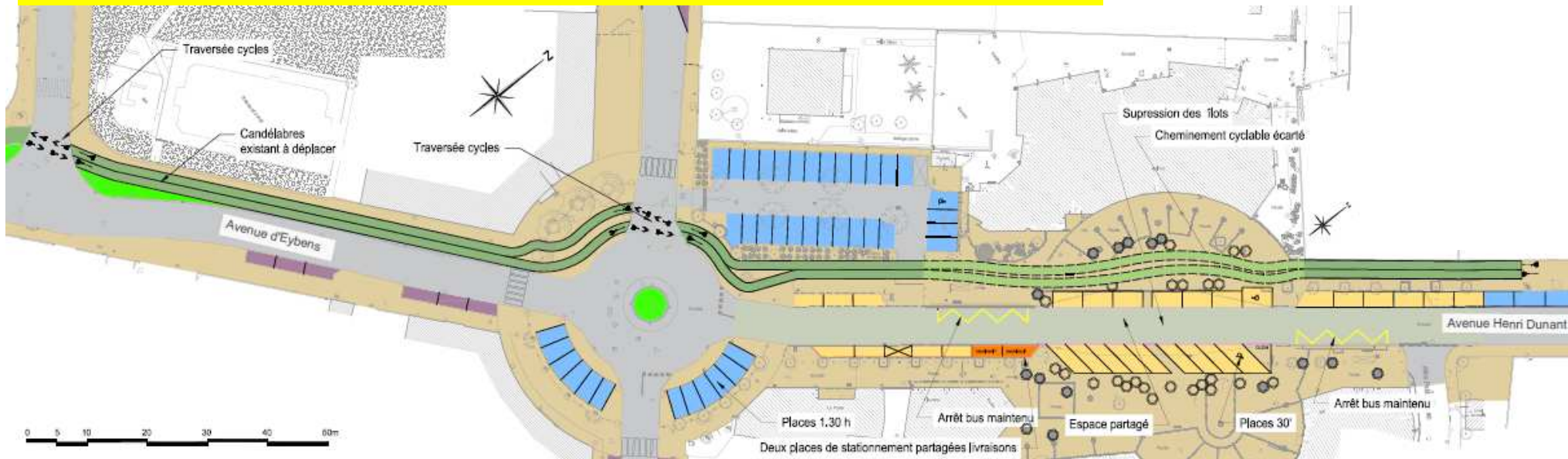


4.1. L'expérimentation – plan d'ensemble





4.2. L'expérimentation – continuité cycles

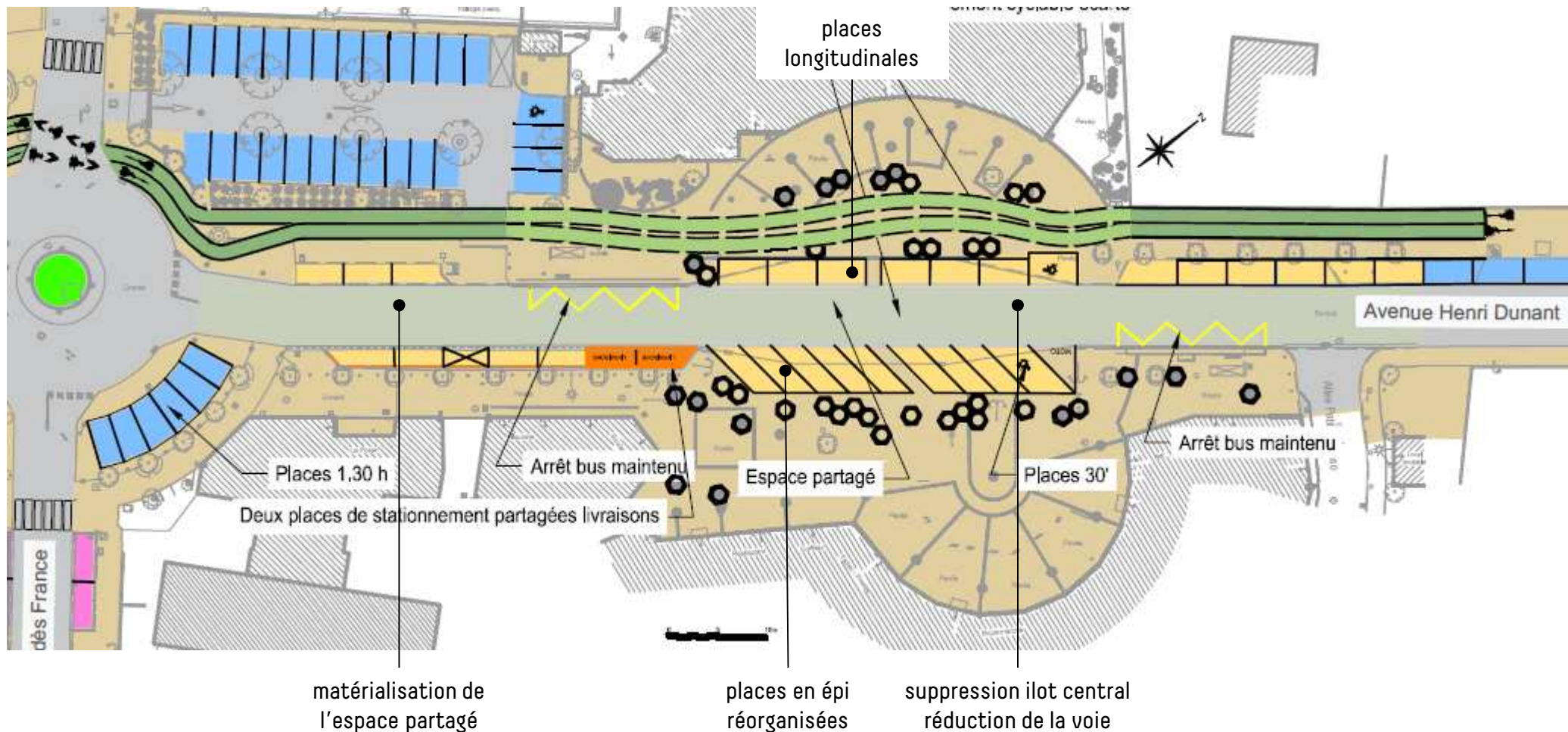


La continuité cyclable suggérée au nord (côté mairie) d'est en ouest a pour vocation de **favoriser la pratique du vélo pour les non initiés** et notamment sécuriser et encourager les déplacements domicile - école. L'objectif n'est pas de favoriser les déplacements rapides sur trottoir et donc il n'est pas entendu de matérialiser une piste délimitée.





4.2. L'expérimentation – la Place



La zone de rencontre correspond à un espace public où l'on souhaite concilier la circulation automobile tout en favorisant le séjour des piétons pour **favoriser la vie locale et préserver l'attractivité des commerces.**



4.2. L'expérimentation – la Place

IMAGES D'INSPIRATION POUR LE MARQUAGE AU SOL



PERMETTRE AUX PIÉTONS DE SE SENTIR PRIORITAIRE





4.2. L'expérimentation – la Place

IMAGES D'INSPIRATION POUR LE MOBILIER ET LES USAGES



VALORISER L'EXISTANT

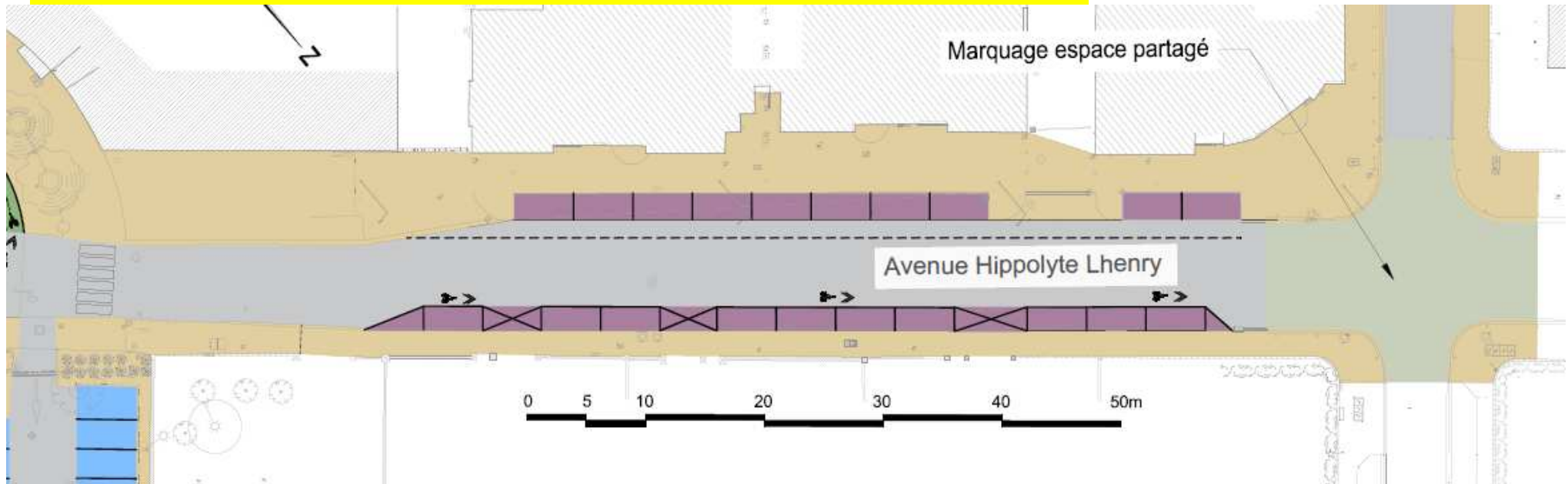


Ajout de mobilier fonctionnel à partir de l'observation des usages.

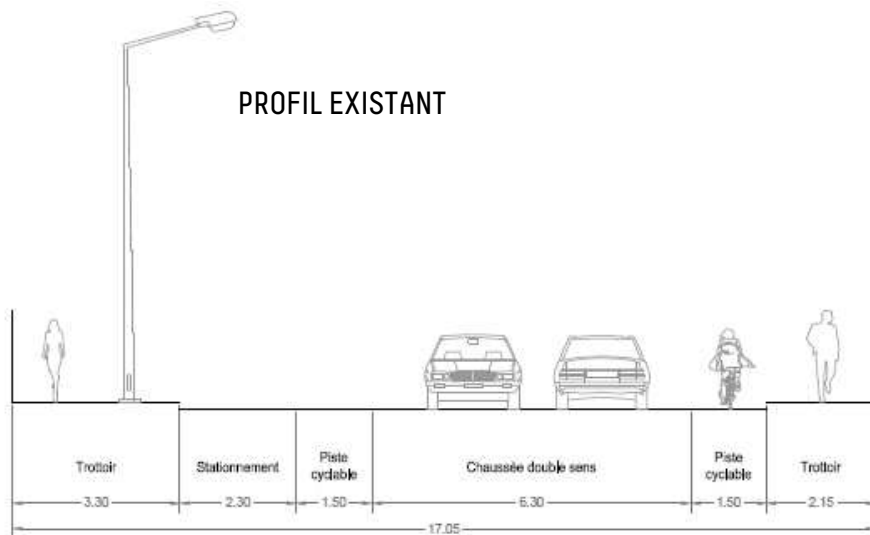
Développement d'îlots de convivialité : offrir des espaces de rencontres et d'échanges, améliorer l'attractivité des commerces en offrant des espaces pour déjeuner sur le pouce par exemple, laisser de la latitude à la déambulation.



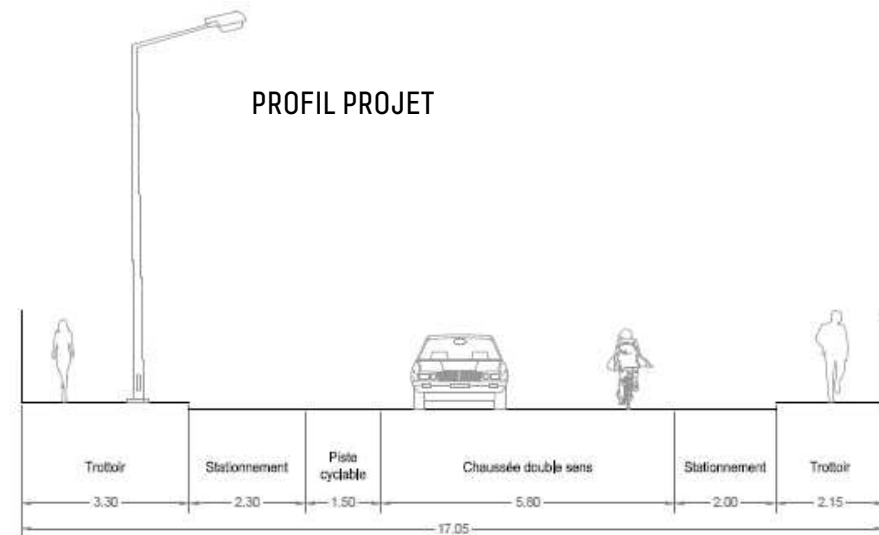
4.2. L'expérimentation – avenue Lhenry



PROFIL EXISTANT

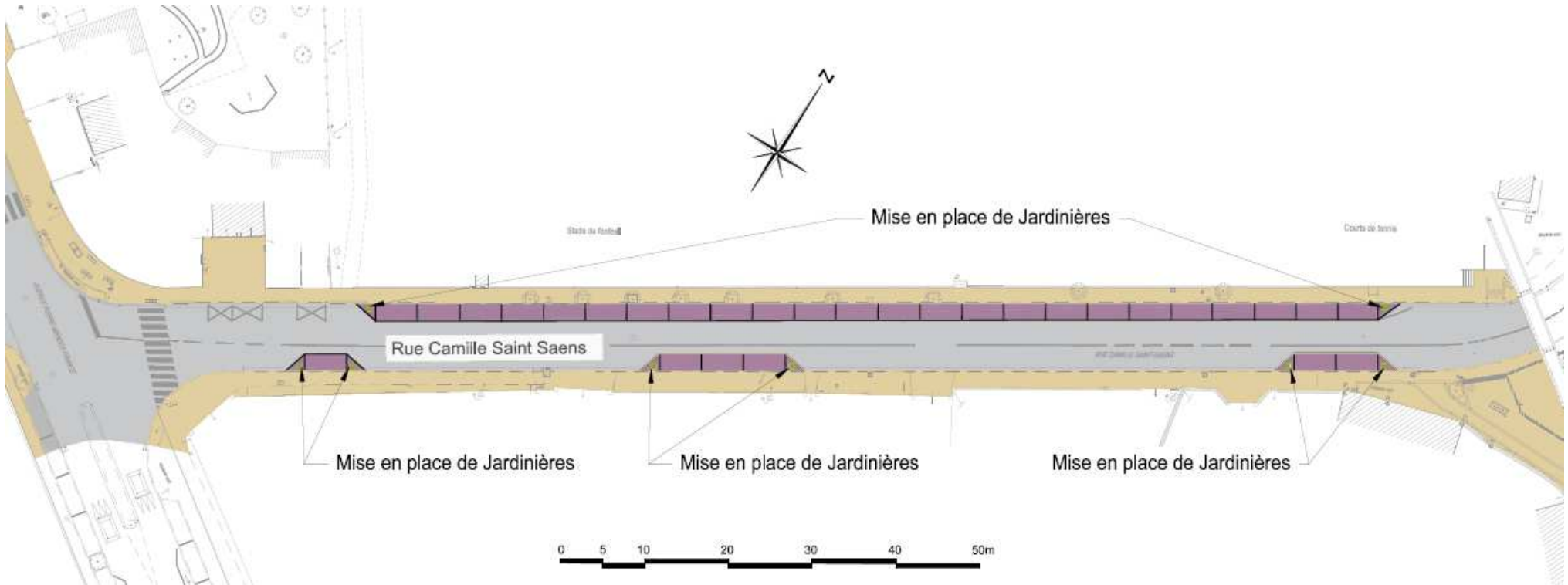


PROFIL PROJET





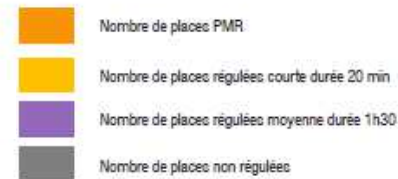
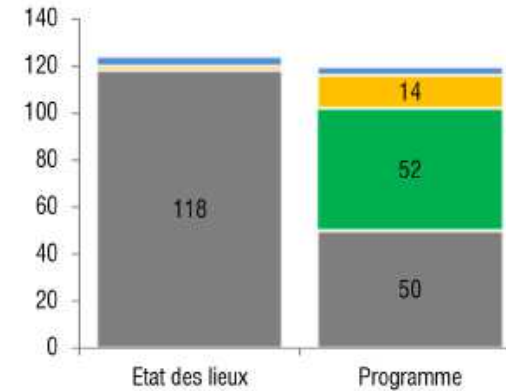
4.2. L'expérimentation – rue Saint-Saëns





4.2. L'expérimentation – bilan parkings

Type de régulation :	Non régulé	<1h30	<20'	PMR	Non régulé	<1h30	<20'	PMR
	Etat des lieux				Programme			
Rue d'Eybens	13	0	1	0	0	5	1	0
Avenue PMF	13	0	0	0	13	0	0	0
Avenue Lhenry	13	0	1	0	26	0	1	0
Avenue H. Dunant	18	0	0	0	11	9		1
Avenue G. Brassens	18	0	0	2	0	0	12	1
Place des Roseaux	16	0	0	1	0	11	0	1
Place des Platanes	27	0	0	1	0	27	0	1
Bilan	118	0	2	4	50	52	14	4
	124				120			

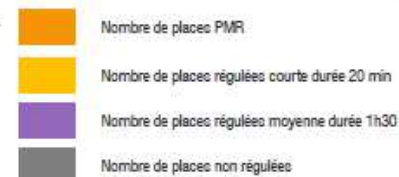
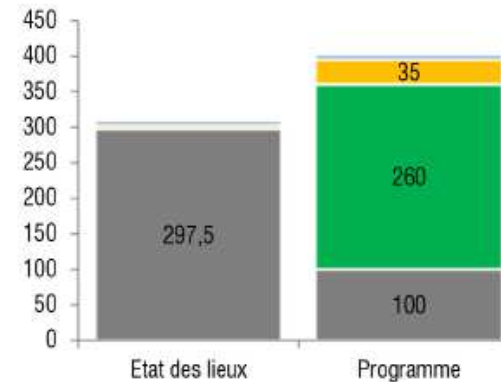


4 places supprimées (3%)

BILAN PHYSIQUE L'OFFRE DE STATIONNEMENT

BILAN DE LA ROTATION DE L'OFFRE DE STATIONNEMENT

Type de régulation :	Non régulé	<1h30	<20'	PMR	Non régulé	<1h30	<20'	PMR
	Etat des lieux				Programme			
Rue d'Eybens	32,5	0	2,5	0	0	25,5	2,5	0
Avenue PMF	32,5	0	0	0	32,5	0	0	0
Avenue Lhenry	32,5	0	2,5	0	65	0	2,5	0
Avenue H. Dunant	45	0	0	0	27,5	45,9	0	2,3
Avenue G. Brassens	45	0	0	4,6	0	0	30	2,3
Place des Roseaux	40	0	0	2,3	0	56,1	0	2,3
Place des Platanes	67,5	0	0	2,3	0	137,7	0	2,3
Bilan	295	-	5	9	125	265	35	9
	309				434			



125 usagers supplémentaires/jour (+ 40%)

Hypothèses de taux de rotation (données agrégées RR&A) :

Taux de rotation secteur non régulé de centre ville	2,5
Taux de rotation 1h30	5,1
Taux de rotation place 20'	2,5
Taux de rotation place PMR	2,3



5. Le planning prévisionnel

- travaux pour l'expérimentation : automne 2018 ;
- évaluation de l'expérimentation et élaboration du projet définitif : d'octobre 2018 à mai 2019 ;
- travaux définitifs : de juillet à novembre 2019.

MERCI !