



Plan Local d'Urbanisme

Modification n° 2

Orientations d'Aménagement

Décembre 2014



Ville de Poisat
Département de l'Isère

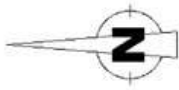
Les orientations particulières d'aménagement







- | | |
|-------------|--------------------------------------|
| OA 1 | Secteur du centre bourg |
| OA 2 | Secteur du pied de coteau |
| OA 3 | Extension du hameau de Romage |
| OA 4 | Secteur du coteau |

OA 1 - Secteur du centre bourg



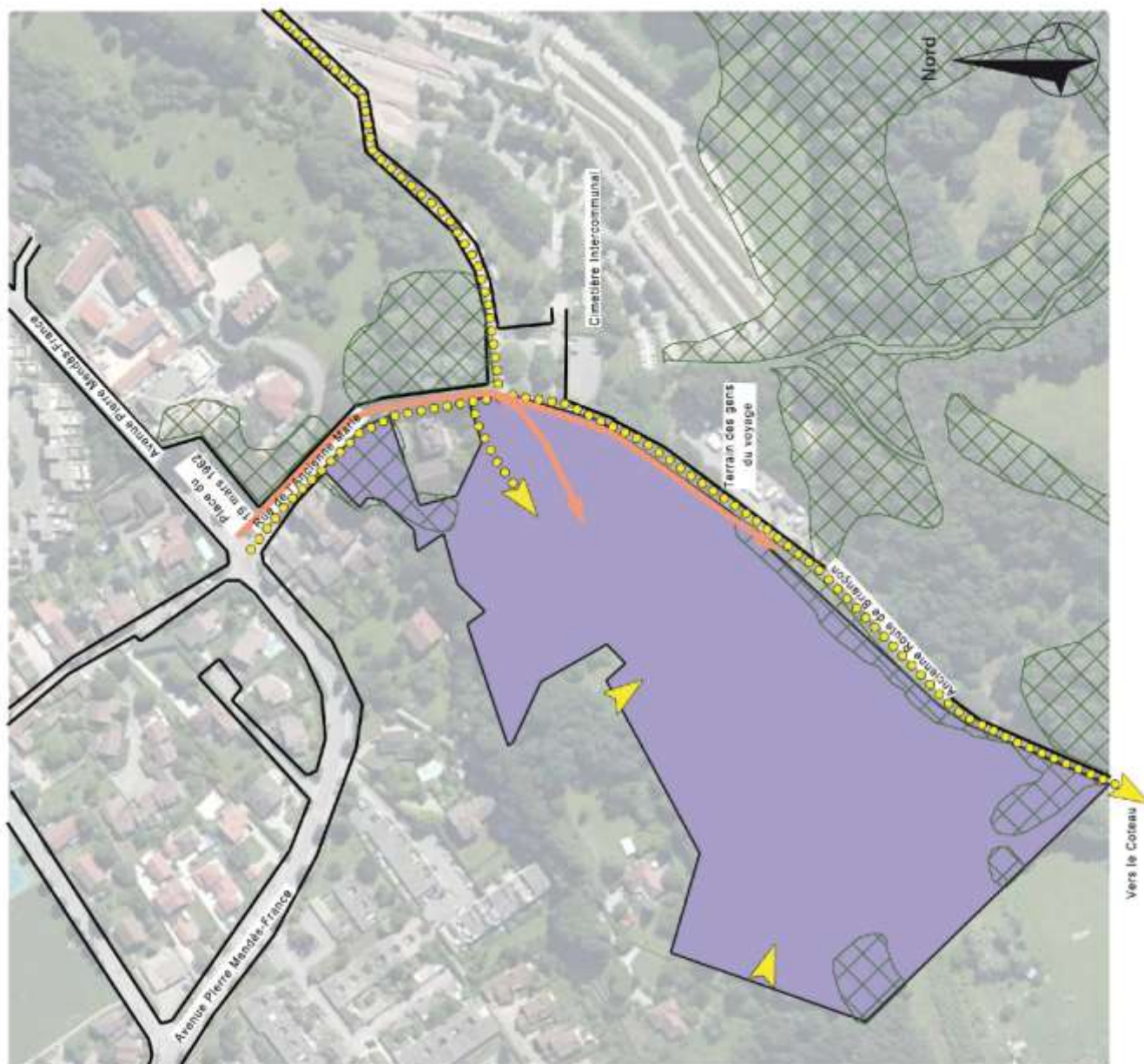
Secteur centre Bourg



-  Secteur centre bourg réalisé
-  Confortement du secteur centre bourg
-  Equipements sportifs
-  Espaces publics
-  Zone 30
-  Cheminements piétons



OA 2 - Secteur du pied de coteau



Secteur du pied de Coteau

Nouveau quartier

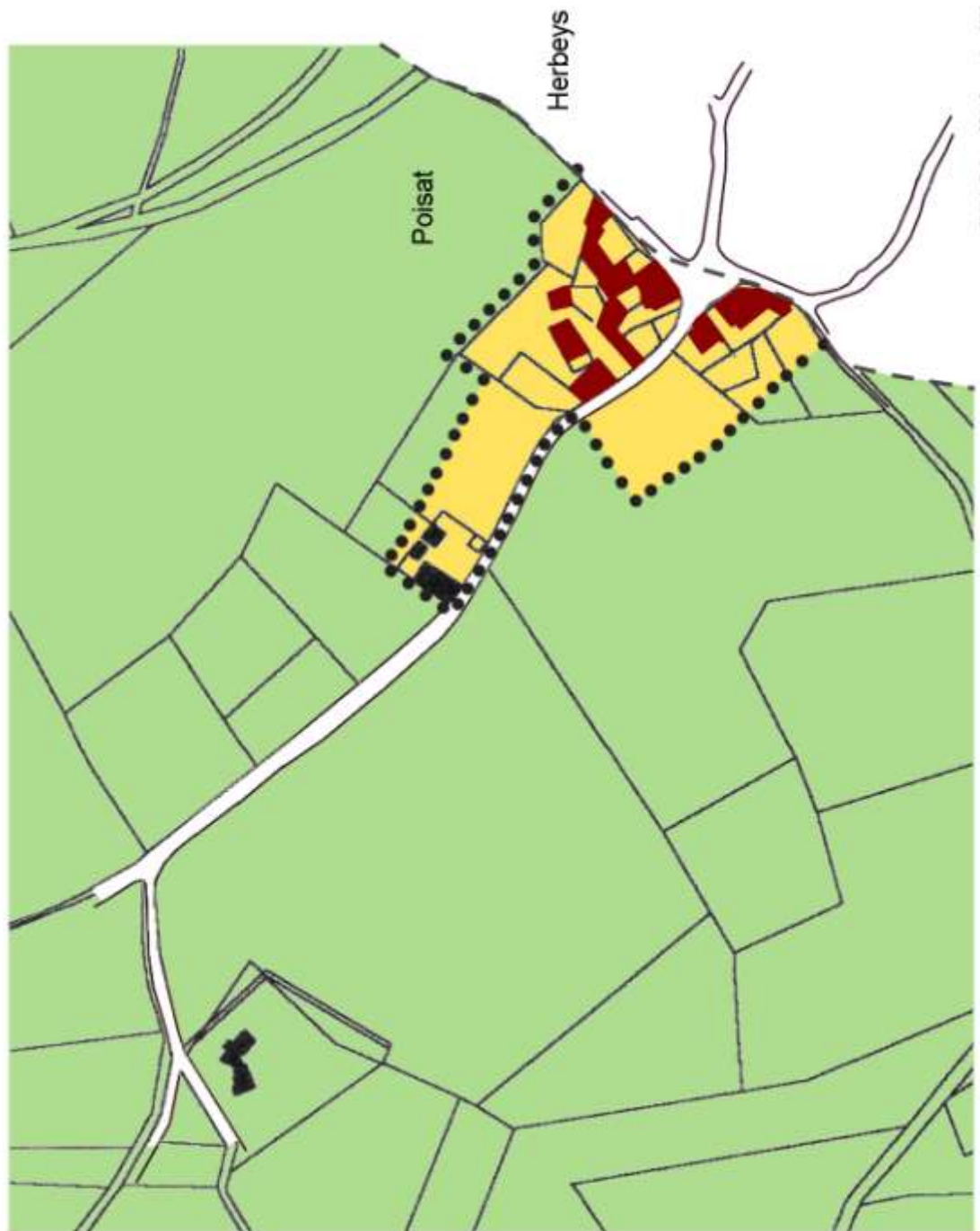
Voirie de desserte possible

Continuité piétons-cycles

Espace boisé à conserver



OA 3 - Extension du hameau de Romage



PLU de Poizat - OPA - Septembre 2008
Les Pressés de la Cité architectes Consultants Anne Cluzou Herberich

**Extension
du hameau
de Romage**

Secteurs naturels
et agricoles

Bati hameau original

Secteurs
de confortement
urbain

Limite du hameau



OA 4 - Secteur du coteau

