

**RAPPORT D'ACTIVITES**  
**POISAT (ISÈRE)**

---

**ANNÉE 2016**

## LE CONTEXTE

Les interventions de l'EID sur la commune de Poisat se sont concentrées sur la lutte contre les espèces de moustiques se développant en milieux urbains comme les années précédentes en ciblant plus précisément le moustique tigre (*Aedes albopictus*).

## LES MODALITES D'INTERVENTION

Des agents saisonniers ou **préventeurs** ainsi que des agents permanents chargés de diffuser des messages de prévention auprès des particuliers sont intervenus entre le 1<sup>er</sup> mai et le 30 septembre 2016.

Le personnel permanent est intervenu sur le domaine public pour **traiter** les regards et autres gîtes potentiels (cimetière), en priorité dans les secteurs où le moustique tigre était présent et dans les secteurs où ce type de gîte est à l'origine de fortes nuisances.

En parallèle, des interventions en porte à porte axées sur la **prévention** étaient menées, elles consistaient à :

- Sensibiliser le propriétaire ou l'occupant du lieu sur les problèmes engendrés par le moustique tigre,
- Identifier avec le résident les gîtes larvaires potentiels (c'est-à-dire pouvant servir de lieu de développement aux moustiques) qu'ils soient en eau ou secs,
- Les faire supprimer par le résident en éliminant ou renversant ces contenants
- Leur fournir des moyens de lutte alternatifs à la destruction des gîtes si besoin (moustiquaire avec tendeur, ...).

Chaque occupant s'est vu remettre une plaquette exposant les bons gestes à adopter pour lutter contre ce moustique.



Des traitements anti-larvaires, par les **agents permanents**, ont été faits en dernier lieu c'est-à-dire si l'élimination du gîte ou sa protection avec une moustiquaire étaient impossibles. Le produit de traitement le plus rémanent (VectoMax®), formulé à partir de *Bacillus thuringiensis* var. *israelensis* et *Bacillus sphaericus* a été majoritairement utilisé.

Les interventions des préventeurs ont représenté 147 h de travail sur la période estivale.

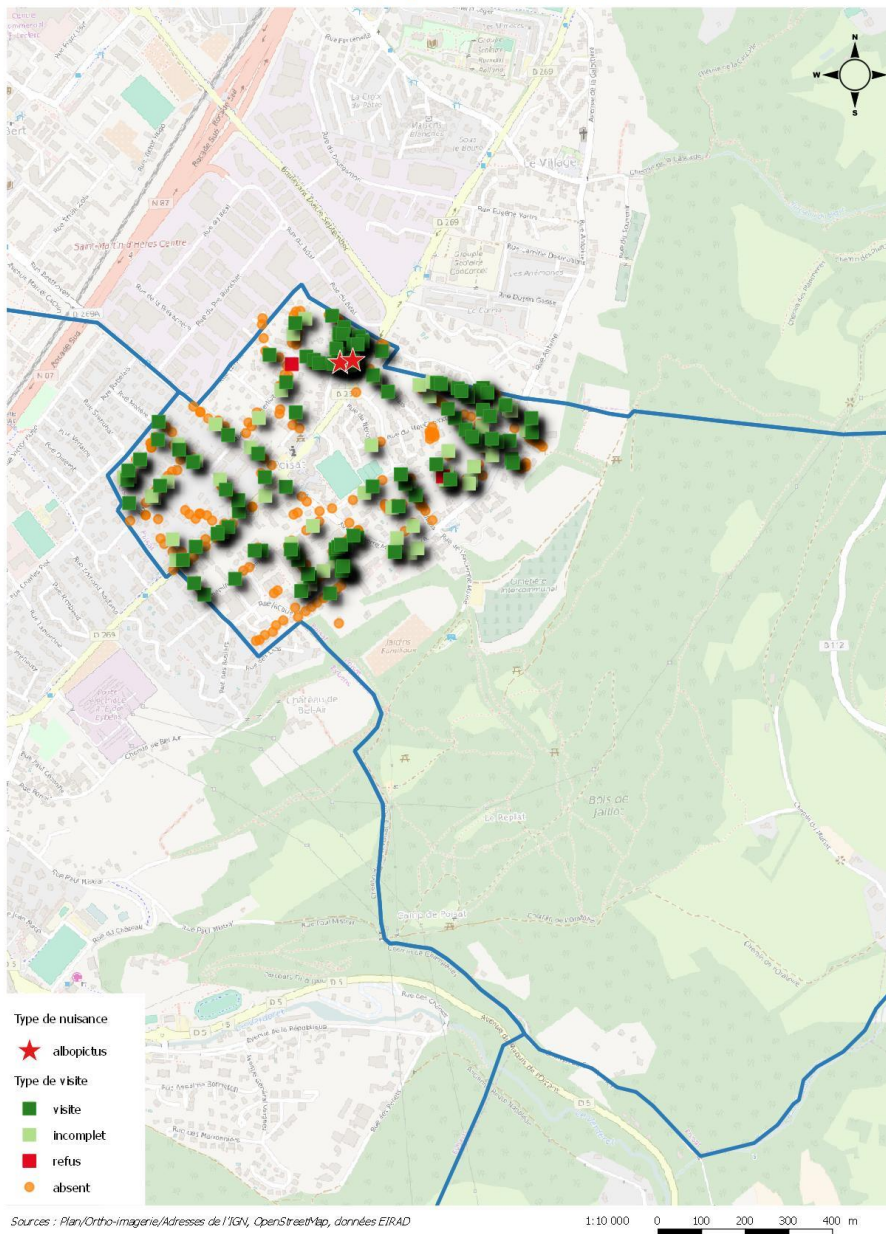
### Prévention en porte à porte

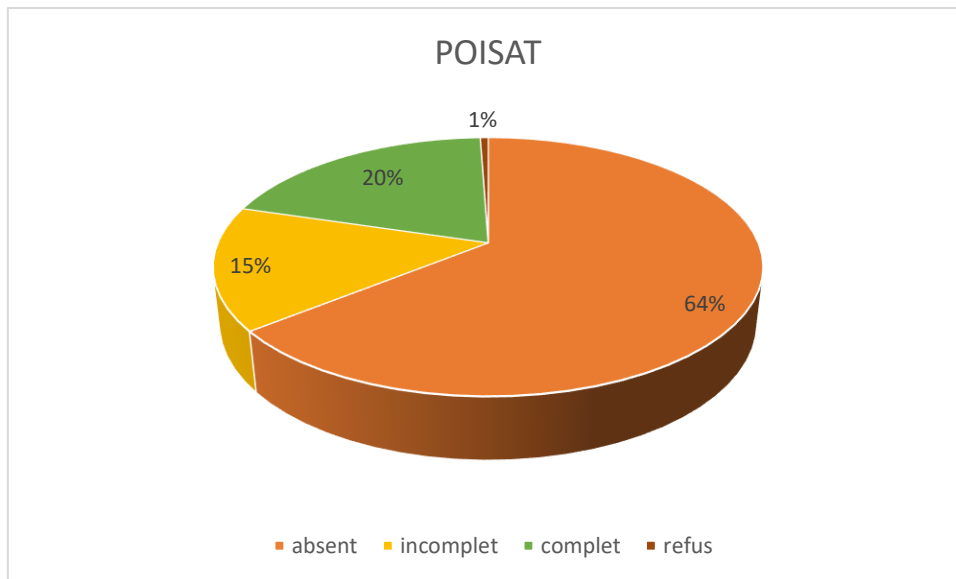
La campagne de prévention réalisée en porte à porte a concerné l'ensemble du territoire communal.

Toutes les maisons ciblées n'ont pu être visitées, on distingue 4 catégories d'interventions :

- Visite
- Visite incomplète (les préventeurs ont pu expliquer la problématique du moustique tigre, donner des conseils de prévention, mais ils n'ont pas eu accès au jardin de la personne)
- Refus
- Absent

Action de porte-à-porte & Interventions, département de l'Isère, commune de Poisat





Ainsi, 531 habitations ont été concernées par le porte à porte, seules 35 % d'entre elles ont donné lieu à une intervention complète. On notera un grand nombre d'absents (64 %).

Une attention particulière a été portée sur le cimetière de la commune qui se révèle être une zone à fort développement du moustique tigre (coupelles, vases, etc.). De ce fait un traitement mensuel a été organisé par les agents permanents de l'EID du mois de mai au mois de septembre 2016.

Malgré tout il subsiste toujours un certain nombre de type de gîte à certains endroits, sur lesquels la population se doit d'être vigilante :

- Les terrasses sur plots : la présence d'eau sous les dalles de terrasses sur plot reste la source principale de naissance de moustique sur la commune de Poisat. Elle entraîne une vaste colonisation des quartiers voisins par le moustique. Secteur touché : allée m.c.Valadon, allée de Prémol, résidence Belle Colline
- Les jardins à l'abandon : certains jardins ne sont pas entretenus, ce qui ne génère pas obligatoirement des naissances de moustique mais constitue un refuge idéal pour les moustiques adultes qui viennent s'abriter à l'ombre de la végétation dense, d'autant plus lorsque qu'il s'agit de bamboueraie. Secteur touché : 42 rue du Rachais, Impasse le marais, avenue Hippolyte Lhery, rue j.ph.Rameau.
- Les mauvaises récupérations d'eaux : certains habitants restent réfractaires aux nouveaux systèmes de récupérations d'eaux pluviale. Habités à avoir des sceaux d'eaux remplis en grande quantité, ces personnes ont des difficultés à s'adapter aux changements de méthode nécessaires liés à la présence du moustique tigre. Secteur touché : ave. Hector Berlioz, ave. Hippolyte Lhery, impasse le marais

## CONCLUSION

---

Une présence plus faible mais toujours généralisée du moustique tigre sur la commune. Les efforts effectués par la population sont notables, et leur accueil envers notre agent reste toujours appréciable. La recherche, par les habitants, des possibles gîtes de naissance du moustique doit continuer afin d'atteindre un niveau de nuisance convenable sur l'ensemble de la commune.